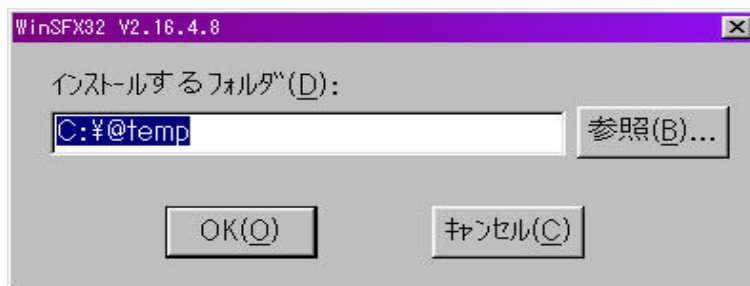
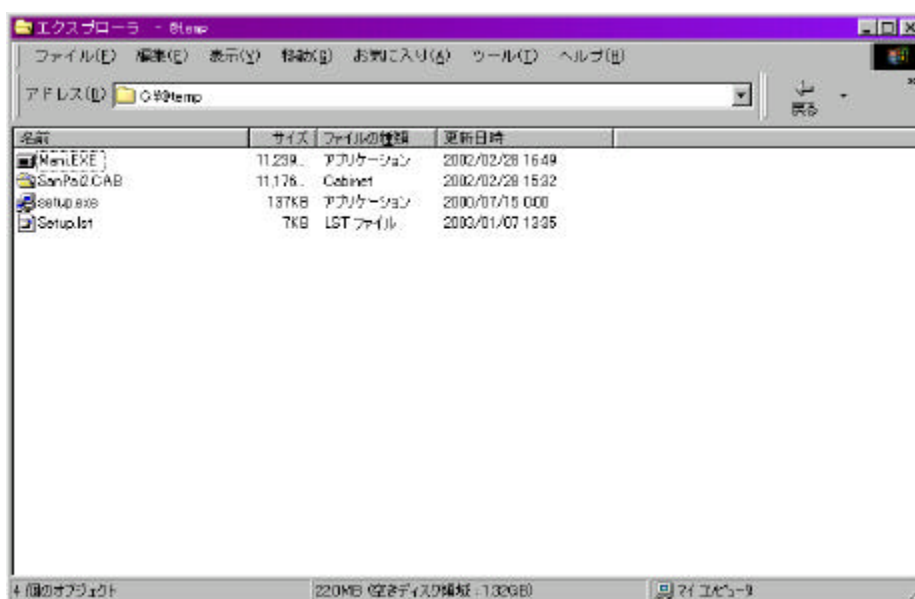


お試し版システムインストール方法

1. ダウンロードしたフォルダのプログラム（xxx.exe自動解凍形式）をダブルクリックします。下記の画面がでますのでプログラムの解凍先フォルダを指定します。特にフォルダの変更は必要ではありません。

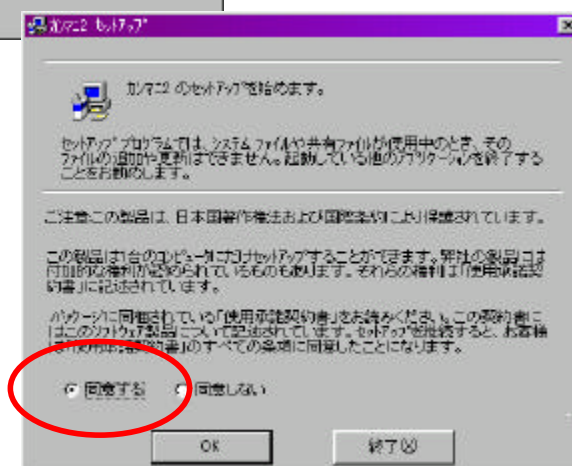


2. 解凍されるとsetup.exeをダブルクリックで起動して下さい。インストールが開始されます。

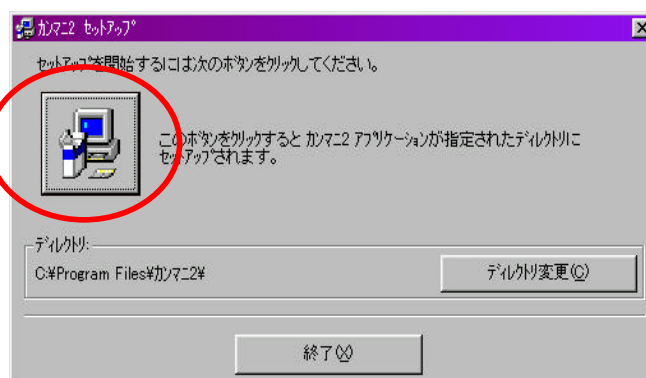


3. 右の画面が表示されますので内容をご確認後に返答下さい。

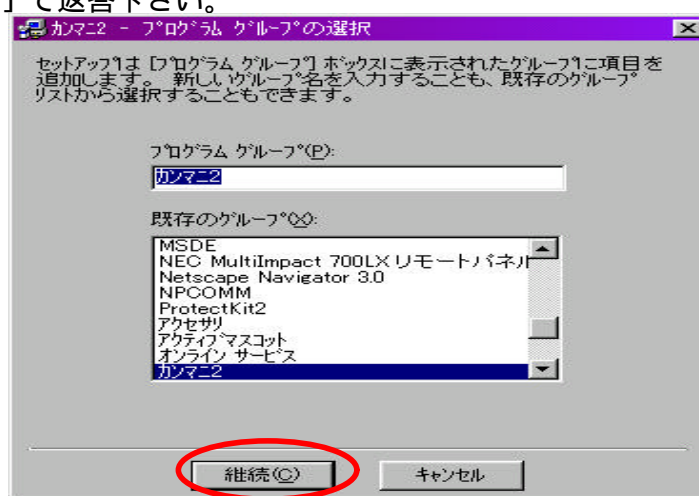
同意しない の場合は
インストールが中止
されます。



4. セットアップするにはボタンをクリックして下さい。
ディレクトリを変更したい場合は「ディレクトリ変更」をクリックして任意のディレクトリを選択又は入力して下さい。特に必要なければセットアップボタンをクリックして下さい。

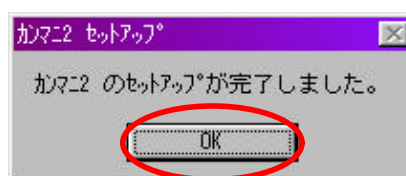


5. 特に名称に変更がなければ[継続]ボタンをクリックして先へ進んで下さい。
注意：バージョンの競合のメッセージが表示されましたら「はい」で返答下さい。



6. インストールが正常に終了しますと右のメッセージが表示されます。

「スタート」 - 「プログラム」 - 「カンマニ2」 - 「カンマニ2」
で起動して産廃基本マスタ入力よりはじめて下さい。

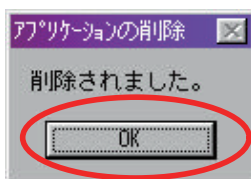
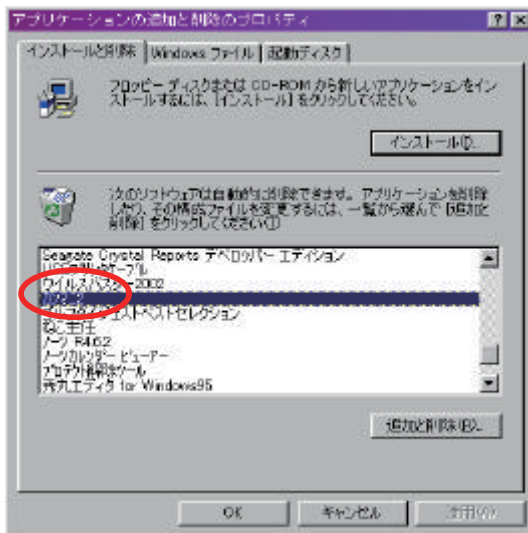
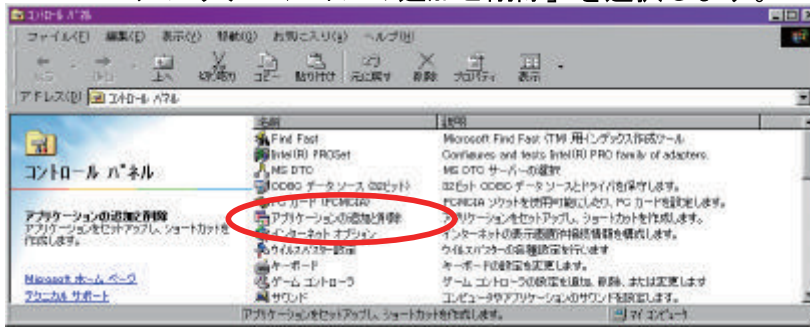


ヘルプファイルを参照する場合、メニュー - 目次 で内容をご確認ください。
但し、OSによりメニューが起動できない場合がありますのでご了承下さい。
その場合は、販売元にご相談ください。

お試し版の打出資料は、入力したデータそのまま打出データとしてご覧頂けます。

お試し版システムアンインストール方法

「スタート」－「設定」－「コントロールパネル」
－「アプリケーションの追加と削除」を選択します。



※アンインストール後、フォルダが残っている場合があります。
その場合はエクスプローラよりフォルダごと削除して下さい。
(デフォルト : c:\¥program files¥カンマ=2)